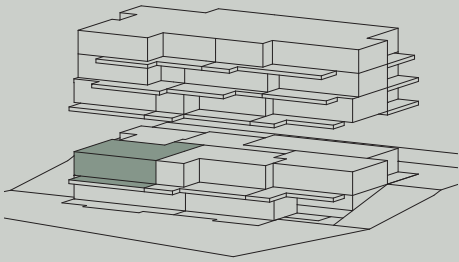


# URBAN GARDENS

Privat. Anders. Zentral.

Stationsstrasse 99 | 8424 Embrach



## WHG 4

3.5 Zimmer | Erdgeschoss

Wohnfläche (HNF)*	96.1 m <sup>2</sup>
Terrasse	27.5 m <sup>2</sup>
Keller 4	4.0 m <sup>2</sup>

\* Exkl. tragende Innenflächen und Schächte, inkl. Reduit



Persönliche Beratung / Verkauf:

Primus Property AG  
8055 Zürich  
info@pripro.ch / 044 457 60 60

Bauherrschaft:

Corpora Immobilien AG  
Spittelweg 1, 5034 Suhr

# CORPORA

