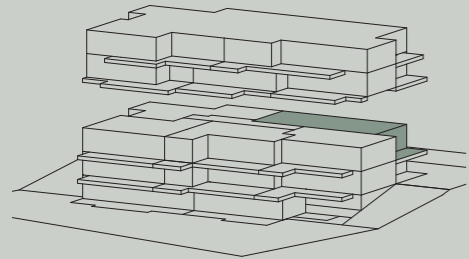


# URBAN GARDENS

Privat. Anders. Zentral.

Stationsstrasse 99 | 8424 Embrach

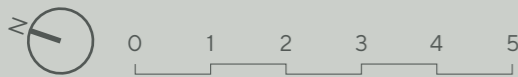


## WHG 101

4.5 Zimmer | 1. Obergeschoss

Wohnfläche (HNF)*	115.3 m <sup>2</sup>
Terrasse	20.0 m <sup>2</sup>
Keller 101	8.2 m <sup>2</sup>

\* Exkl. tragende Innenflächen und Schächte, inkl. Reduit



MST. 1:100 bei DIN-A3

Grundrissänderungen vorbehalten. Flächenmasse sind Zirkumasse.  
Möblierung ist im Verkaufspreis nicht mit inbegriffen.



Persönliche Beratung / Verkauf:

Primus Property AG  
8055 Zürich  
info@pripro.ch / 044 457 60 60

Bauherrschaft:

Corpora Immobilien AG  
Spittelweg 1, 5034 Suhr

# CORPORA

