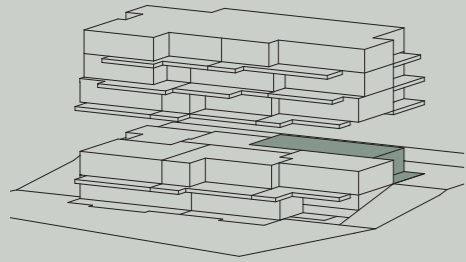


URBAN GARDENS

Privat. Anders. Zentral.

Stationsstrasse 99 | 8424 Embrach

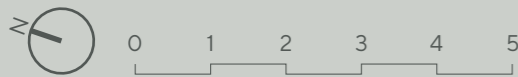


WHG 1

4.5 Zimmer | Erdgeschoss

Wohnfläche (HNF)*	115.4 m ²
Terrasse	20.0 m ²
Keller 1	11.6 m ²

* Exkl. tragende Innenflächen und Schächte, inkl. Reduit



MST. 1:100 bei DIN-A3

Grundrissänderungen vorbehalten. Flächenmasse sind Zirkumasse.
Möblierung ist im Verkaufspreis nicht mit inbegriffen.



Persönliche Beratung / Verkauf:

Primus Property AG
8055 Zürich
info@pripro.ch / 044 457 60 60

Bauherrschaft:

Corpora Immobilien AG
Spittelweg 1, 5034 Suhr

CORPORA

